



Yokas
by **CASMA**

Glass Wall



Technology

Yokas è un sistema scorrevole ad alte prestazioni, economico e di facile installazione pensato per applicazioni di medie dimensioni dedicate al residenziale.

Yokas non richiede lavorazioni sul vetro grazie al sistema di fissaggio con collanti bi componenti. Yokas permette l'utilizzo di lastre temperate o semplicemente laminate di spessori fino a 10,76 mm.

Yokas utilizza un fascione di copertura delle parti meccaniche scorrevoli in due materiali, alluminio ed acciaio inossidabile.

Yokas is an high performance sliding system for medium size installation targeting residential application at a competitive price.

Yokas avoids any glass preparation thanks to its bi-component gluing fixing solution.

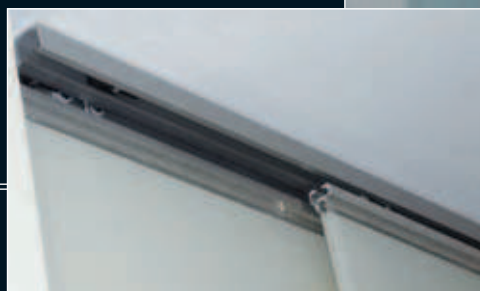
Yokas uses both tempered and simply laminated up to mm 10,76 glass thickness.

Yokas can be fitted with a metal folded cover hiding the mechanical sliding devices both in aluminium or stainless steel.

YOKAS es un sistema de corredera de altas prestaciones, económico y de fácil instalación, pensado para instalaciones de dimensiones medianas con carácter residencial.

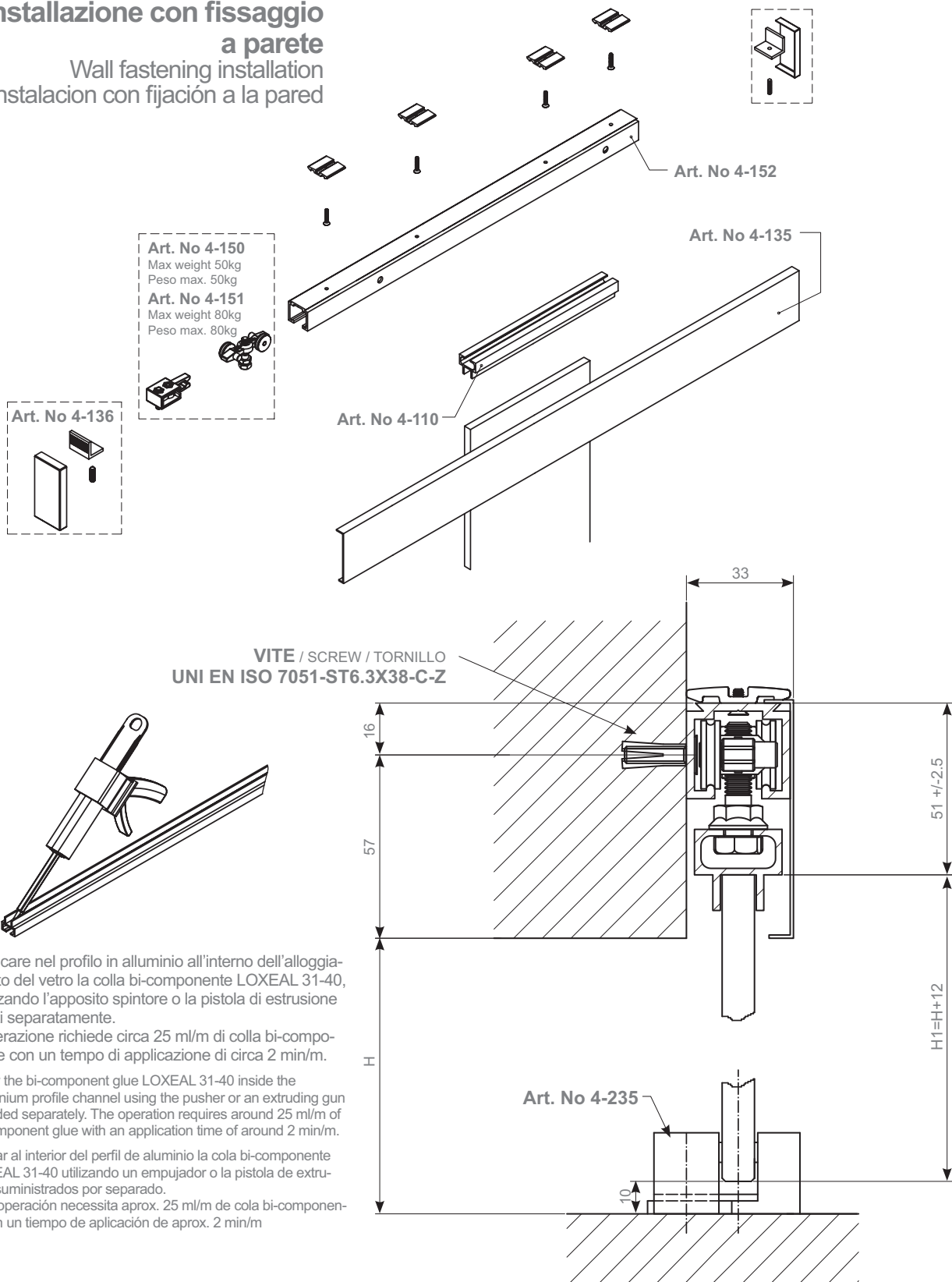
YOKAS no necesita ningún tipo de muesca en el vidrio gracias al sistema de fijación de las piezas, que van pegadas.

YOKAS permite el uso de hojas templadas o simplemente laminadas de hasta 10,76 mm de espesor. YOKAS utiliza un sistema de cobertura de las partes mecánicas que puede ser en aluminio o en acero inoxidable.



Installazione con fissaggio a parete

Wall fastening installation
Instalacion con fijación a la pared



Applicare nel profilo in alluminio all'interno dell'alloggiamento del vetro la colla bi-componente LOXEAL 31-40, utilizzando l'apposito spintore o la pistola di estrusione forniti separatamente.

L'operazione richiede circa 25 ml/m di colla bi-componente con un tempo di applicazione di circa 2 min/m.

Apply the bi-component glue LOXEAL 31-40 inside the aluminium profile channel using the pusher or an extruding gun provided separately. The operation requires around 25 ml/m of bi-component glue with an application time of around 2 min/m.

Aplicar al interior del perfil de aluminio la cola bi-componente LOXEAL 31-40 utilizando un empujador o la pistola de extrusión suministrados por separado.

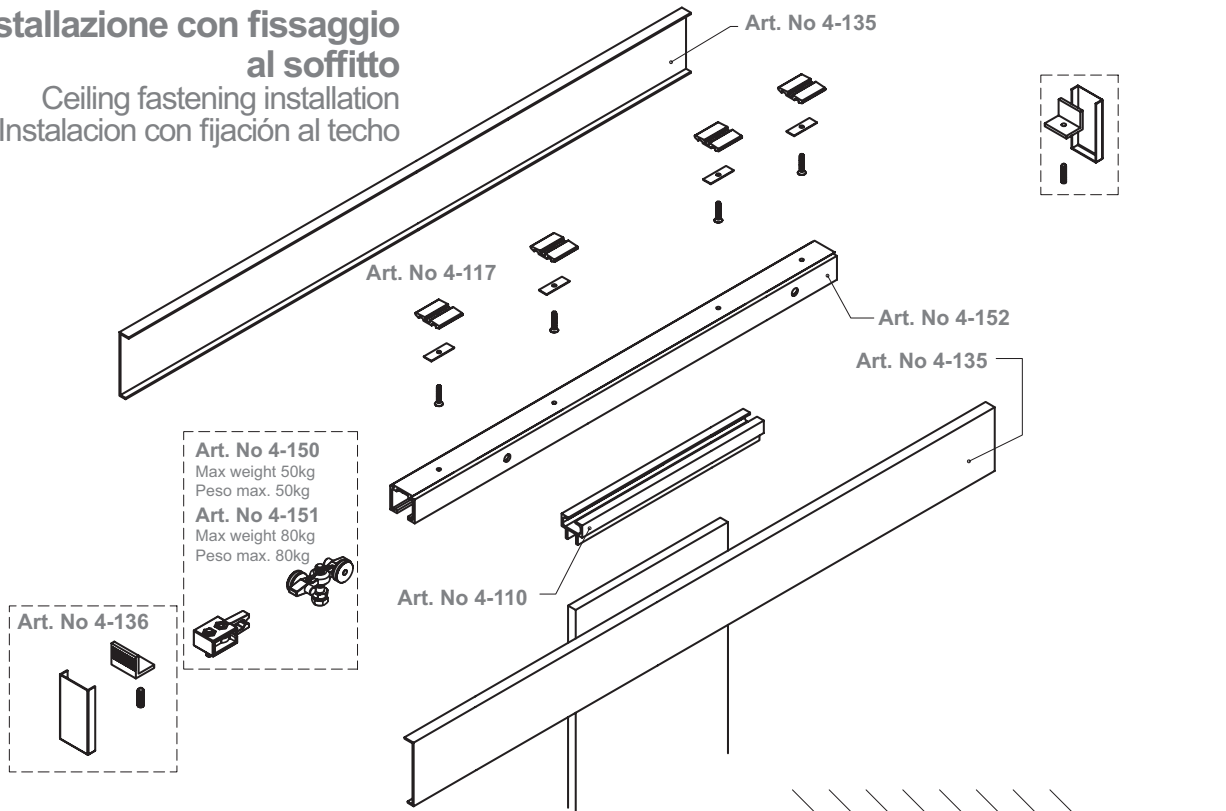
Esta operación necessita aprox. 25 ml/m de cola bi-componente con un tiempo de aplicación de aprox. 2 min/m

sezione tecnica

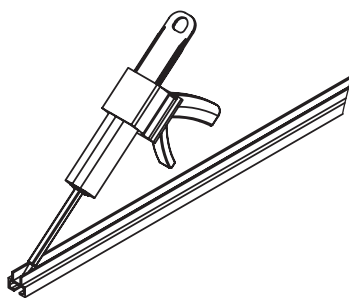
technical section - sección técnica

Installazione con fissaggio al soffitto

Ceiling fastening installation
Instalación con fijación al techo



VITE / SCREW / TORNILLO
UNI EN ISO 7051-ST6.3X38-C-Z



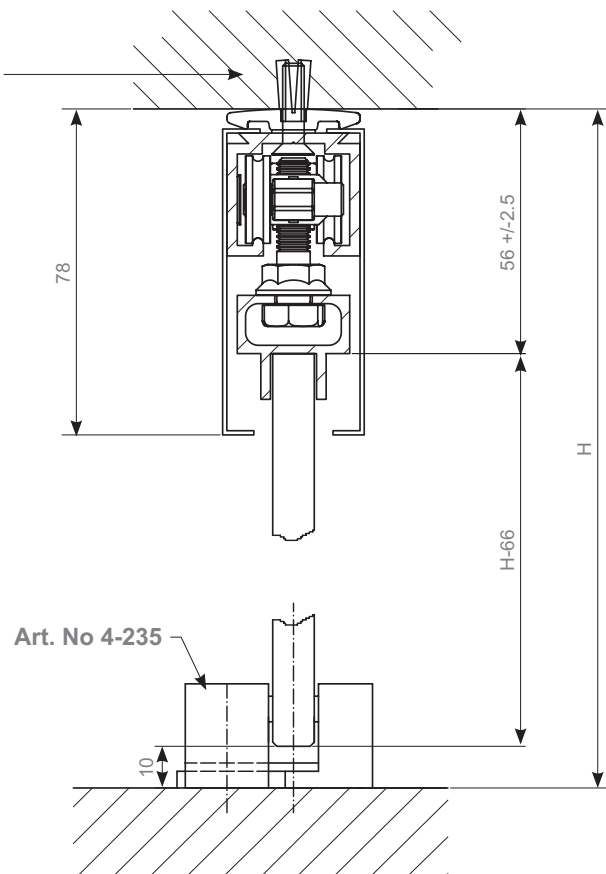
Applicare nel profilo in alluminio all'interno dell'alloggiamento del vetro la colla bi-componente LOXEAL 31-40, utilizzando l'apposito spintore o la pistola di estrusione forniti separatamente.

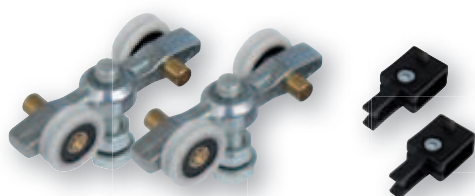
L'operazione richiede circa 25 ml/m di colla bi-componente con un tempo di applicazione di circa 2 min/m.

Apply the bi-component glue LOXEAL 31-40 inside the aluminium profile channel using the pusher or an extruding gun provided separately. The operation requires around 25 ml/m of bi-component glue with an application time of around 2 min/m.

Aplicar al interior del perfil de aluminio la cola bi-componente LOXEAL 31-40 utilizando un empujador o la pistola de extrusión suministrados por separado.

Esta operación necessita aprox. 25 ml/m de cola bi-componente con un tiempo de aplicación de aprox. 2 min/m





Art. No. 4-150

Set di accessori per un'anta scorrevole da 50 kg composto da n°2 carrelli e n°2 fermi.

Set for a 50 kg sliding panel composed by 2 rollers and 2 stoppers.

Set de accesorios para una hoja de peso de 50 kg compuesto de 2 abrazaderas y 2 stoppers.

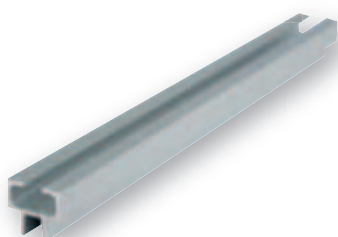


Art. No. 4-151

Set di accessori per un'anta scorrevole da 80 kg composto da n°2 carrelli e n°2 fermi.

Set for a 80 kg sliding panel composed by 2 rollers and 2 stoppers.

Set de accesorios para una hoja de peso de 80 kg compuesto de 2 abrazaderas y 2 stoppers.



Art. No. 4-110

Profilo di alluminio da incollare all'anta di vetro per spessori di 10mm o 5+5+0,76mm. Lunghezze: 3000 mm 6000 mm

Aluminum profile to be glued to the glass wing suitable to 10mm or 5+5+0,76mm glass
Lengths:
3000 mm
6000 mm

Perfil de aluminio a pegar a la hoja de vidrio para espesores de 10mm o 5+5+0,76mm.
Largos:
3000 mm
6000 mm



Art. No. 4-152

Guida di scorrimento preparata per il fissaggio a soffitto e a parete completa di viti svasate M6 DIN963 o di viti per legno Ø6 DIN97. Lunghezze: 2400 mm 6000 mm

Runner rail prepared for both ceiling and wall fastening complete with countersunk head screws M6 DIN963 or with screws Ø6 DIN97 for wood.
Lengths:
2400 mm
6000 mm

Guia de deslizamiento preparada para fijarse a la pared y al techo con tornillos abocinados M6 DIN963 y tornillos para madera Ø6 DIN97.
Largos:
2400 mm
6000 mm



Art. No. 4-135

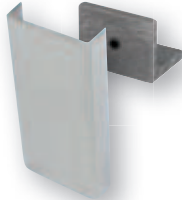
Copertina altezza 73mm per il fissaggio alla guida di scorrimento Art. No. 4-152. Sono necessari almeno n°2 art. 4-117 per metro. Lunghezze: 2500 mm 4000 mm Disponibile nelle finiture: 611 810 812 RAL 9016

Cover H=73mm, for fixing to the runner rail Art. No. 4-152. No. 2 pcs 4-117 per meter are required.
Lengths:
2500 mm
4000 mm
Finishes available:
611 810
812 RAL 9016

Tapa con altura 73mm para fijación a la guía de deslizamiento Art. no. 4-152. Son necesarios por lo menos no. 2 art. 4-117 cada metro.
Largos:
2500 mm
4000 mm
Acabados disponibles:
611 810
812 RAL9016

componenti

components - componentes



Art. No. 4-136

Tappo di chiusura terminale della guida di scorrimento per fissaggio a soffitto completo di viti.

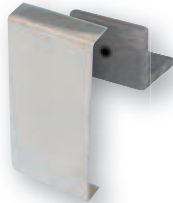
Disponibile nelle finiture:
611 810
812 RAL 9016

End cap for ceiling fastening runner rail complete with screw set.

Finishes available:
611 810
812 RAL 9016

Tapón de cierre final de la guía de deslizamiento para fijación al techo completo de tornillos.

Acabados disponibles:
611 810
812 RAL9016



Art. No. 4-137

Tappo di chiusura terminale della guida di scorrimento per fissaggio a parete completo di viti.

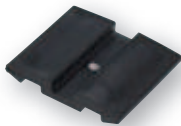
Disponibile nelle finiture:
611 810
812 RAL 9016

End cap for wall fastening runner rail complete with screw set.

Finishes available:
611 810
812 RAL 9016

Tapón de cierre final de la guía de deslizamiento para fijación a la pared completo de tornillos.

Acabados disponibles:
611 810
812 RAL9016

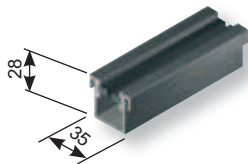


Art. No. 4-117

Aggancio per copertina Art. No. 4-135 in nylon nero completo di viti (quantità suggerita: = 2 pz per metro).

Black nylon cover fixing clamp for Art. 4-135 complete with screws (recommended quantity = 2 pcs per meter).

Accesorio de fijación en nailon negro para tapa Art. No. 4-135 completo de tornillos (necesarios 2 piezas cada metro).



Art. No. 4-271

(Art. No. 4-275x8mm - 4-276x10mm - 4-277x12mm da richiedere a parte). Guida a pavimento predisposta per guarnizione a spazzolino.

Usare spazzolino - Use brush - Utilizar cepillo:

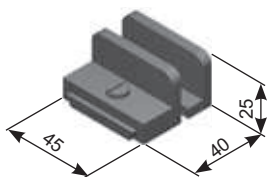
Art. No. 4-275
- per vetro da 8mm
- for 8mm glass
- para vidrio desde 8mm

(Art. No. 4-275x8mm - 4-276x10mm - 4-277x12mm on request). Floor guide channel prepared for brushes on both sides.

(Art. No. 4-275x8mm - 4-276x10mm - 4-277x12mm sobre pedido). Guía para pavimento preparada para perfi l de cepillo en ambos lados.

Art. No. 4-276
- per vetro da 10mm
- for 10mm glass
- para vidrio desde 10mm

Art. No. 4-277
- per vetro da 12mm
- for 12mm glass
- para vidrio desde 12mm

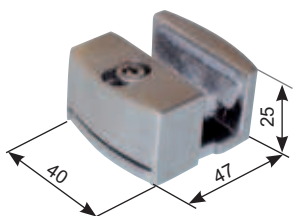


Art. No. 4-009

Blocchetto guida a pavimento in polyamide grigia completo di viti e tasselli (adattabile allo spessore del vetro).

Floor guiding patch of grey polyamide with fastening set (self-adjustable to the glass thickness).

Accesorio guía a pavimento en polyamida gris completo de tornillos y tacos adaptable al espesor del vidrio



Art. No. 4-235
Blocchetto guida a pavimento in acciaio inox regolabile per vetro da 8-10-12 mm completo di vite di fissaggio.

Bottom floor guide made of stainless steel adjustable for glass thicknesses of 8-10-12 mm, fixing screw included.

Guía para pavimento en acero inoxidable a espesores de vidrio de 8-10-12 mm con tornillo de fijación incluido.



Art. No. ST3108
Blocchetto guida a pavimento in acciaio inox completo di viti e tasselli (adattabile allo spessore del vetro).

Bottom floor guide made of stainless steel complete with fixing screws (self-adjustable to the glass thickness).

Guía para pavimento en acero inoxidable adaptable al espesor del vidrio, con tornillos de fijación incluidos.



Art. No. CV211
Kit di incollaggio composto da 50 ml di colla e ago di estrusione.

Gluing kit composed by 50 ml bicomponents glue and 1 extruding needle.

Set de encolamiento compuesto de 50 ml de cola y 1 aguja de extrusión.

Art. No. CV212
Spintore per estrusione colla.

Glue extruding pusher.

Empujador para extrusión de la cola.

Art. No. CV213
Pistola manuale di estrusione colla.

Manual glue extruding gun.

Pistola manuale di estrusione di la cola.



Art. No. CV219
Primer di pulitura.

Cleaning spray.

Limpiador spray.



Art. No. 15519
Bocchetta per serratura a pavimento con parapolvere per Art. No. 16021.

Dust proof floor lock strike plate for Art. No. 16021.

Pocillo para Art. No. 16021

componenti

components - componentes



Art. No. 16021

Serratura bassa con mezzo cilindro.

Bottom lock with half cylinder.

Cerradura baja con mitad cilindro.



Art. No. 4-333/4

Serratura ad uncino.

Hook lock.

Cerradura con gancho.



Art. No. 4-335

Controserratura per Art. No. 4-333/4.

Counterlock for Art. No. 4-333/4.

Cerradero para Art. No. 4-333/4.



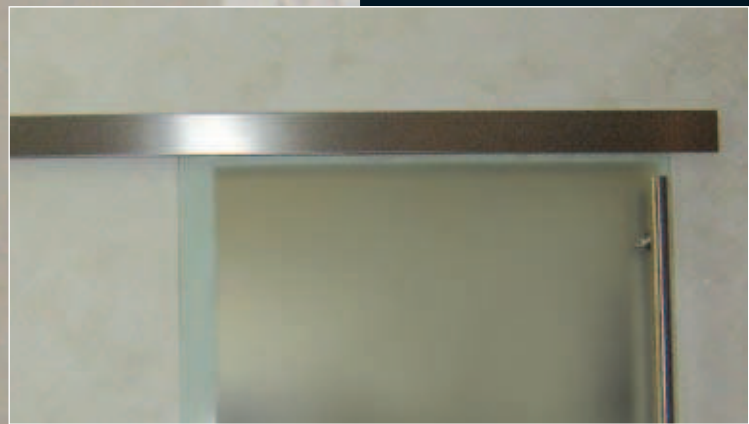
Art. No. 4-336

Bocchetta per serratura ad uncino.

Hook lock strike plate.

Pocillo para Art. No. 4-333/4

Glass Wall



Yokas ^{by CASMA}

Technology



Vetria M.P.M - TO



CASMA S.p.A.

Via Primo Maggio, 86 - 20013 **MAGENTA** (MI) - Italy
ph. +39 02 97298418 - fax +39 02 97299006
www.casma.com - casma@casma.it

02-10-00